

# VERKAVELING SCHAGENDREEF BRASSCHAAT

## woningen

MIDDENWONING type C:

gelijkvloers : 9.00 m x 14.00 m +  
1 verdieping : 6.61 m x 14.00 m +

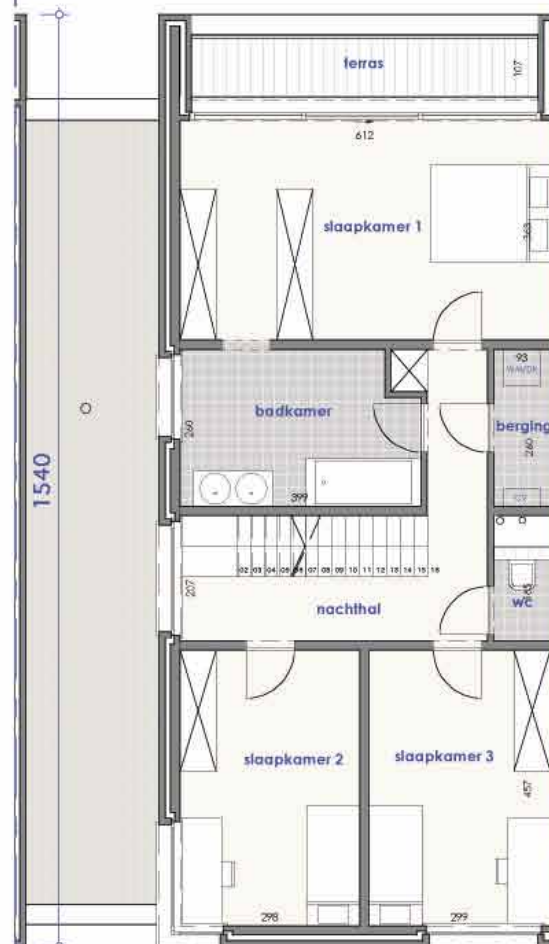
incl. inpandige garage



900

gelijkvloers middenwoning

maatvoering is richtgevend  
keuken en meubilair is illustratief  
0 1 2 3 m



1540

661

1ste verdieping middenwoning

maatvoering is richtgevend  
keuken en meubilair is illustratief  
0 1 2 3 m

middenwoning type C 9x14m (gelijkvloers + 1<sup>e</sup> verdieping)

COGGHE&CO<sub>nv</sub>  
SOLIDE BOUWEN. DUURZAAM WONEN



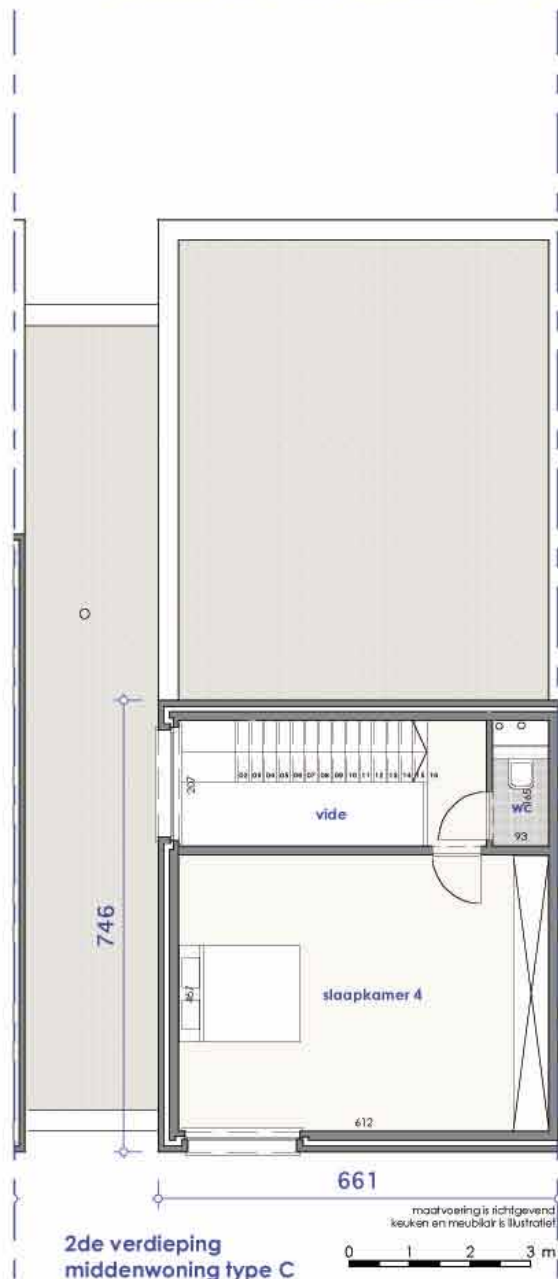
# VERKAVELING SCHAGENDREEF BRASSCHAAT

## woningen

MIDDENWONING type C:

gelijkvloers : Idem type A +  
1 verdieping ; idem type A +  
2 verdieping : 6.61 m x 7.46 m

incl. inpandige garage



middenwoning type C 9x14m (2<sup>e</sup> verdieping)

